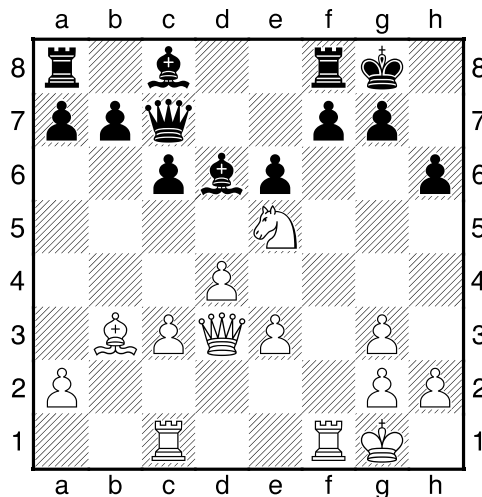


Die Tagträumerin

An und für sich bräuchtest du nicht in die Rembrandt-Ausstellung zu gehen. In unserem Spiellokal haben die Wirtsleute doch einen Raum geschaffen, der jene Schummrigkeit mit sparsam und raffiniert eingesetztem Licht die Bildern Rembrandts und seiner Schüler nachempfendet! Die Personen und Dinge im Umkreis der Theke gewinnen denselben malerischen Glanz. Dass die Rembrandt-Ausstellung gerade jetzt in Leipzig läuft, kommt dir als gerechte Entschädigung dafür vor, dass Heiligabend und Silvester dieses Jahr auf den Dienstag fallen und der Schachtrainingsabend zweimal hintereinander ausfällt.

Dein Lieblingsbild in der Rembrandt-Ausstellung ist das seines Schülers Nicolaes Maes (1634 bis 1693): „Mädchen am Fenster“ (oder „Die Tagträumerin“). Eine solche „Nachdenkliche“ unserer Zeit wieder ist die ehemalige DDR-Meisterin Antje Göhler (geb. Riedel), die voriges Jahr ihren autobiographischen Roman „Salziger Wein“ herausgebracht hat. Und im Aprilheft 1987 von „Schach“ findet sich folgende von ihr kommentierte Partie, Antje Riedel - Jana Ramseier, Glauchau 1987: **1.d4 Sf6 2.c4 e6 3.Sc3 d5 4.Lg5 Le7 5.e3 Sbd7 6.Sf3 0–0 7.Tc1 c6 8.Ld3 h6 9.Lh4 dxc4 10.Lxc4 Sd5** „In dieser Variante erweist sich h7-h6 als ungünstig, da Weiss nun dem Läufertausch ausweichen und eine bessere Stellung erhalten kann.“ **11.Lg3 Da5 12.0–0 S7f6 13.Se5 Sxc3 14.bxc3 Se4?!** „Die Nachziehende hat keinen aktiven Plan. Ihre Manöver unterstützen nur den weißen Angriff.“ **15.Dd3 Sxg3 16.fxg3! Dc7 17.Lb3 Ld6?** „Gute Züge sind Mangelware. Ein Opfer auf f7 liegt in der Luft und das fast erzwungene 17.... f6 ist ebenfalls sehr bedenklich für Schwarz.“



18.Sxf7! Txf7 19.Txf7 Kxf7 „Falls 19.... Dxf7, so 20.Tf1 De8 (20.... De7 21.Dg6 und 22. Lc2) 21.Lc2 g6 22.Tf6 Lf8 23.Df1 nebst 24.Lxg6 mit Gewinn.“ Das Springeropfer hält schließlich und endlich der modernen Computerprüfung stand. **20.Tf1+ Ke8 21.Dg6+ Kd8 22.Tf7 Le7 23.Txg7 Dd6 24.Df7! Tb8 25.Tg8+ Kd7** „Auch 25.... Kc7 rettet nicht wegen 26.Te8 Kd7 27.e4 e5 28.Ld1.“ **26.De8+ Kc7 27.Tg7 Ld7 28.Dxe7 Dxe7 29.Txe7 Kd6 30.Th7 b5 31.Txh6** und Schwarz gab auf.