

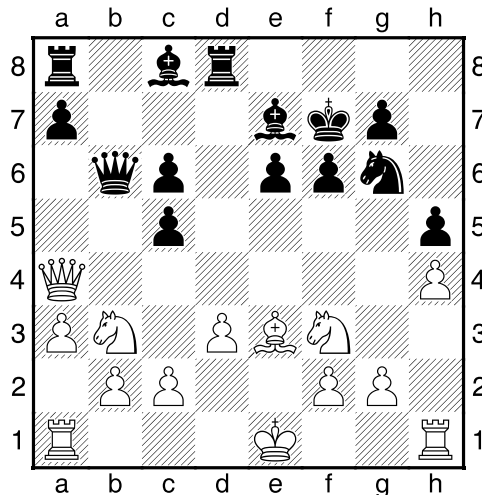
## Büttner lässt grüßen

„Tue Gutes und rede darüber!“ Komma, und rede auch darüber, was andere schon Gutes getan haben! Warum kommt niemand darauf, bei Gelegenheit der Berichte von der jüngsten tollen Schachförderung durch Jan Henric Buettner den alten Meister Henry Büttner einmal zu erwähnen? Wovor er Angst habe, wurde der Zeichner 2004 gefragt (Frage 11 des Fragebogens im Anhang zur Karikaturen-Sammlung „Männer sind auch Menschen“). – „Vor dem weiteren rasenden Fortschreiten der Modernität“, war die Antwort. Dazu gehört ja alles schnelle Vergessen.

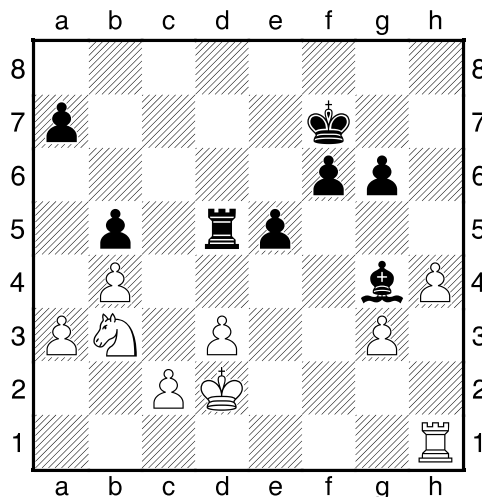


Das dicke Büttner-Buch, Berlin 1995, S. 9  
(Nachzeichnung)

Beim Turnier von Weissenhaus bot Buettner den jüngsten deutschen Nachwuchskräften die Gelegenheit, sich gegen die erfahrene Generation zu bewähren und an Wettkampfhärte – ein Ausdruck unseres ehemaligen Vereinsvorsitzenden Roland Geißler - zu gewinnen. Auch aus Dänemark hatte ein Großmeister den Weg nach Weissenhaus gefunden und traf in der zweiten Runde auf das zwölfjährige deutsche Talent. Christian Glöckler - Sune Berg Hansen, Weissenhaus 2024: 1.e4 c5 2.Sf3 Sc6 3.Lb5 e6 4.Lxc6 bxc6 5.d3 Se7 6.Sbd2 f6 7.e5 Sg6 8.h4! Gefällt der Kommentatorin Josefine Heinemann. Sie zeigt 8.... fxe5 9.h5 Sf4 10.g3 Sd5 11.De2 mit gutem Spiel für Weiß. **8.... h5 9.De2 d5 10.exd6 Dxd6 11.De4 Kf7 12.Da4 Dc7 13.Sb3 Le7 14.Le3 Db6 15.a3 Td8?** „Sorglos“, notwendig war laut Heinemann 15.... e5.



**16.g4!** Als wäre die weiße Dame nur zum Damenflügel geschwenkt, um nun von dort mit noch mehr Wucht an den Königsflügel schwenken zu drohen. **16.... Db5** Führt unter Bauernopfer den Abtausch der gefährlichen Dame herbei. **17.Dxb5** Allerdings erzwungen, denn 17.De4 führt nach 17.... f5 18.Se5+ Sxe5 29.Dxe5 c4 zu gutem Spiel für Schwarz. **17.... cxb5 18.gxh5 Sf8 19.Lxc5 Lb7 20.Th3 Td5 21.Lxe7 Kxe7 22.Tg3 Kf7 23.h6 g6 24.Sa5 La6 25.0–0–0 Tc8 26.b4 Th5 27.Kb2 Txh6 28.Tg4 Th5 29.Sd2 Td5 30.Sdb3 Tc7 31.Sc5 Lc8 32.Th1** Heinemann stellt 32.c4! bxc4 33.Txc4 e5 34.T1c1 mit großem Übergewicht heraus, doch Weiß kann warten. **32.... e5 33.Tg3 Se6 34.Sab3 Sf4 35.Se4 Lf5 36.Sc3 Txc3 37.Kxc3 Se2+ 38.Kd2 Sxg3 39.fxg3 Lg4**



**40.Ta1! e4 41.a4 exd3 42.cxd3 bxa4 43.Txa4 Td7 44.Sc5 Te7 45.Ta6 Lf3 46.Kc3 Tc7 47.Kc4 Lb7?! 48.Txa7!** Natürlich! Der Freibauer wird mühelos (oder mühelos anzusehen) zur Dame einziehen. **48.... Ld5+ 49.Kxd5 Txa7 50.b5 Ke7 51.b6 Ta2 52.b7 Tb2 53.Kc6 Kd8 54.Sa6** Schwarz gab auf.