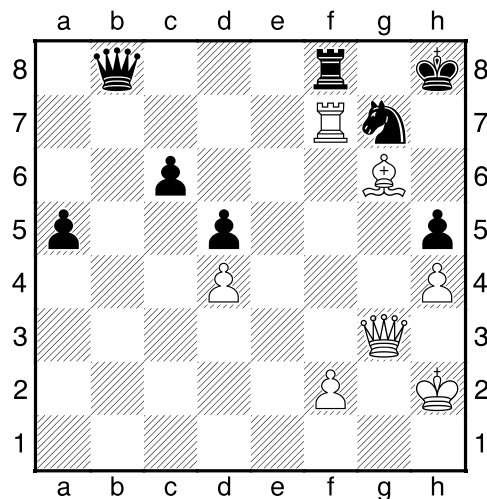


## Kaschlinskaja schleift ein Juwel

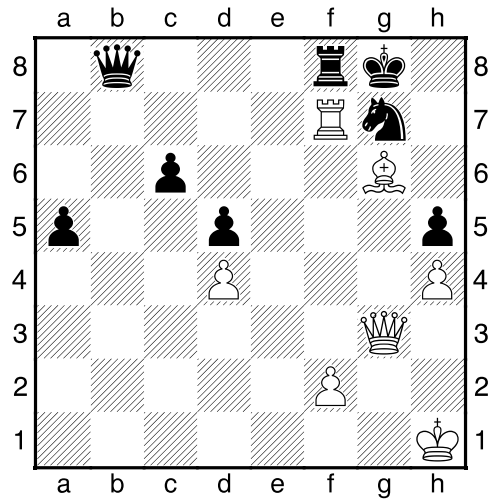
Du gucktest Budapest, als Inge sagte: „Alle sind ja wieder da: Lilit, Alina, die Mongolinnen ...“ – „Carlsen, Gukesh und sämtliche Männer schenke ich Dir!“ antwortetest du. Du wolltest - ja, wolltest! - Albin Pötzsch anrufen, der mit der Sichtung der vielen neuen Partien und Suche schöner Kombinationen gerade wieder schwer arbeitete, und Inges Bemerkung gleich wörtlich an ihn weitergeben.

Einmal hast du Kritik an einem Text Albin Pötzschs angebracht. In „Schach“ 5/2009 hatte er das Fundstück Kaschlinskaja - Bryzgalin vorgestellt und für sich sprechen lassen, dann jedoch den Beitrag noch arg verhunzt mit dem Schluss-Satz „Ein Juwel!“. Albin nahm die Kritik sofort an. Kurze Zeit später schlug ich ihm als Überschrift über den besagten Artikel im „Albin Pötzsch-Lesebuch“ (das leider nicht mehr zu seinen Lebzeiten herauskam) „Kaschlinskaja schleift ein Juwel“ vor. Er fand sie o.k. und so war das Juwel gerettet.

Zunächst überspielte Schwarz seine 16-jährige Gegnerin: Alina Kaschlinskaja - Kirill Bryzgalin, Moskau 2009: 1.d4 d5 2.c4 c6 3.Sf3 Sf6 4.Sc3 a6 5.c5 Sbd7 6.Lf4 Sh5 7.Le3 g6 8.g4 Shf6 9.h3 Lg7 10.Lg2 0-0 11.0-0 Te8 12.Lf4 h5 13.g5 Se4 14.Dd3 e5 Diesen Vorstoß wollte, doch konnte die Weiße nicht verhindern. 15.Sxe5 Sxe5 16.Lxe5 Sxc5 17.Dg3 Se6 18.Lxg7 Kxg7 19.De5+ Kg8 20.h4 Db6 21.Tad1 Dxb2 22.Td3 Sg7 23.Dg3 Lf5 24.Tb1 Da3 25.Se4 Weiß kann nur verzweifelt den Angriff suchen. 25.... Dxa2 26.Sf6+ Kh8 27.Txb7 Lxd3 28.exd3 Da1+ 29.Kh2 Dxd4 30.Txf7 Tf8 31.Td7 a5 32.Le4 Noch einmal geschickt über das Feld e4. 32.... Txf6 33.gxf6 Dxf6 34.Lxg6 Tf8 35.Ta7 Dd4 36.Tf7 Db4 37.d4 Db8?



**38.Kh1!** „Db8 und Tf8 befinden sich jetzt in einer fatalen Bindung, dazu kommt die Mattgefahr für den Kh8.“ **38....Kg8** „Auf 38.... Db4 käme der nächste überraschende Königszug: 39.Kg2!, und Schwarz steht vor unlösbaren Problemen, Man sehe: 39.... Txf7 40.Lxf7 Df8 5.Dg6! oder 39.... Kg8 40.Df4 Txf7 41.Dxf7+ Kh8 42.Df6 Db8 43.Lf7 Db1 44.Dd8+ Kh7 9.Lg8+! sowie 39.... a4 40.Dg5 Txf7 41.Lxf7 Db1 42.Dd8+. Auf 39.... Dc8 folgt 40.Dg5 Txf7 (40.... Kg8 41.Txg7+! Kxg7 42.Lf5+) 41.Dh6+ mit Damengewinn.“



**39.Tc7!** Schwarz gab angesichts der Drohung 40.Lh7+ auf. Bei 39..... Kh8 machte 40.Dg5 Schluss.