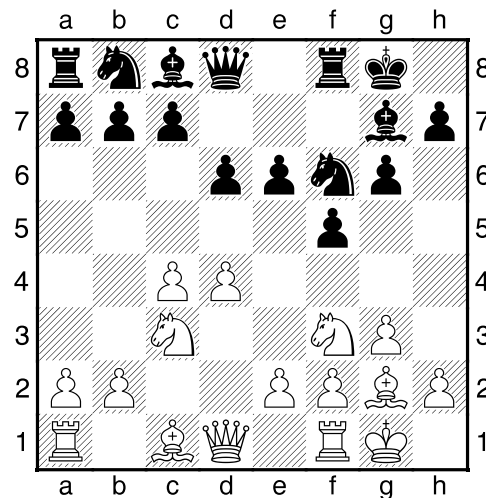
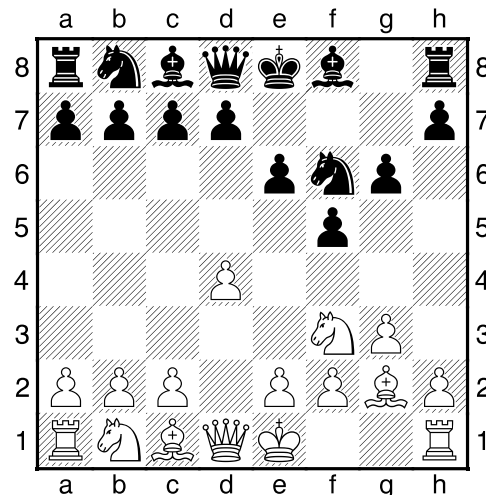


## Frohe Weihnachten, Anna und Maria!

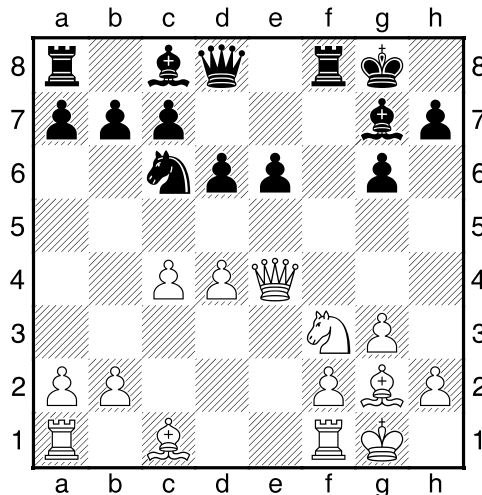
Hat nicht der „Weihnachtsbaum“ **1.d4 f5 2.g3 Sf6 3.Lg2 g6 5.0-0 0-0 6.c4 d6 7.Sc3** und nun eben (statt der häufig gespielten Züge 7.... Sc6, 7.... c6 oder 7.... De8) **7... e6!?**, wie er einst von Michail Botwinnik gegen Michail Tal im Kampf um die Weltmeisterschaft aufs Brett gestellt wurde, zumindest optisch wegen des schon vorgeschobenen d-Bauern einen kleinen „Schönheitsfehler“?



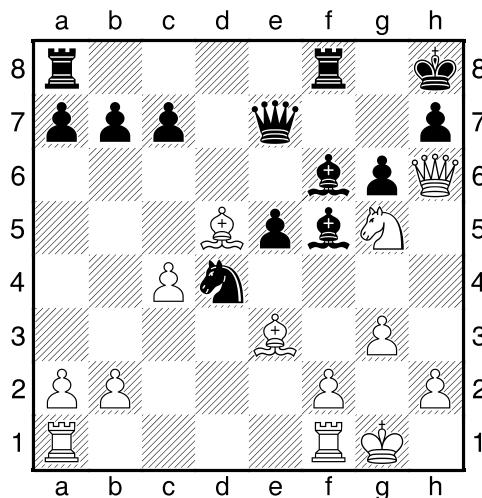
Anna Musitschuk hat ihn einmal (oder mehrmals), indem sie raffiniert den alten Iljin-Genewski-Holländer antäuschte, um dann aber doch Leningrad/Weihnachtsbaum zu spielen, kosmetisch korrigiert und wenigstens für ein paar Züge einen schön gerade gewachsenen Baum vor sich auf dem Brett genossen nach **1.d4 f5 2.g3 Sf6 3.Lg2 e6(!) 4.Sf3 g6(!)**.



Für sie und ihre Schwester Maria (Weltmeisterin 2015-2016) hat sich die Anwendung der Weihnachtsbaum-Variante schon oft gelohnt, gerade auch im Schnellschach, wie zum Beispiel in der Partie Adam Scibior - Maria Musitschuk, Warschau 2008: **1.Sf3 f5 2.c4 Sf6 3.g3 g6 4.Lg2 Lg7 5.0-0 0-0 6.Sc3 d6 7.d4 e6 8.Dc2** Auf das gegen andere weiße siebte Züge gespielte 8.d5 hätte Schwarz ja nun 8.... e5 und die Stellung ihrer Träume. 8.Te1 hätte sie wohl automatisch mit 8.... Se4 beantwortet. Starke weiße Alternativen erkennt Mihail Marin in 8.Lf4 und in 8.b4! **8.... Sc6 9.e4 fxe4 10.Sxe4 Sxe4 11.Dxe4**



**11.... e5!** Gut ist auch 11.... d5. Schwarz wird dabei entweder durch Tausch sofort ihren rückständigen e-Bauern los, oder sie hat starken Druck auf den Bauern d4. **12.dxe5 dxe5!** Dies soll stärker sein als 12.... Sxe5 13.Sxe5 Lxe5 wegen 14.c5!, wie in einer Partie in Frankreich auch schon gespielt wurde. **13.Sg5 De7 14.Dh4 Lf6** Dass es gut ist, den Lg7 zu ziehen, erscheint ungewöhnlich, und so schreibt Kommentator James Vigus: „This works wonderfully“. **15.Ld5+ Kh8 16.Dh6** Rückt näher an den schwarzen König, doch verbrennt sich zuletzt selbst wie an einer Weihnachtsbaumkerze. **16.... Lf5 17.Le3 Sd4**



**18.Se4?** Scibior übersieht nicht nur, dass jetzt bei Verstellung der 7. Reihe kein Matt auf h7 mehr möglich ist, sondern auch, dass sein Läufer die Kontrolle über das Gabelfeld f3 verliert. **18.... Lg7 19.Lg5 De8** und Weiß gab auf.