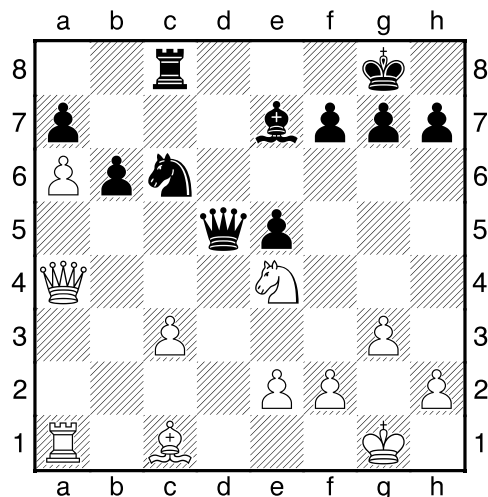


Frage an Jerewan

Am 11. 11. (diesem wunderbaren Tag!), schaltete ich das Radio ein, als die Abendnachrichten gerade die letzte Meldung brachten: „Athen. Bei der Europa-Meisterschaft im Schach gewann die deutsche Mannschaft die Goldmedaille. Im letzten und entscheidenden Spiel setzte sie die Mannschaft Armeniens matt.“ Ich drehte am Knopf, und es war jetzt schon nicht mehr das kleine schwarze Transistor-, sondern das mächtige alte Röhrenradio mit der von hinten beleuchteten Scheibe der in Blöcken jeweils schräg untereinander stehenden kürzeren und längeren Namen der Sender: Warschau, Bari, Stockholm, Graz, Beromünster, Lille, Zagreb... Das Rauschen und Pfeifen nahm in Wellen zu und wieder ab, bis ich meinen Sender heran hatte. Radio Jerewan wurde heute von Anfragen nur so überhäuft. Sie alle waren im Grunde aber nur Variationen ein und derselben Frage: „Ist es möglich, dass Armenien im Schach gegen Deutschland verliert?“ – Antwort des Senders Jerewan: „Im Prinzip nein. Allein wenn in der deutschen Mannschaft Armenier mitspielen, ist es möglich.“

Georg Meier, der im Spiel gegen Armenien die entscheidende Partie gewann, ist mehrmals zu Turnieren nach Armenien gereist. In den Jahren 2006 und 2007 nahm er an den Jugend-Weltmeisterschaften, die beide Male in Jerewan stattfanden, teil. 2008 war er zum Sommer-Turnier der armenischen Schach-Akademie nach Martuni am Sevan-See eingeladen. In einer seiner Partien dort zahlte er schon einmal Lehrgeld an einen armenischen Meisterspieler. In strategisch vorteilhafter Stellung übersah er eine taktische Möglichkeit des Gegners. Arman Pashikian - Georg Meier, Martuni 2008: **1.d4 Sf6 2.Sf3 e6 3.c4 d5 4.g3** Katalanisch spielt Meier auch selbst mit Weiß. **4.... dxc4 5.Lg2 c6 6.a4 c5** In diesem Fall ist der Tempoverlust mit dem c-Bauern gerechtfertigt. **7.0-0 Sc6 8.dxc5 Lxc5 9.Sbd2 c3 10.bxc3 e5 11.a5 0-0 12.Da4 Dc7 13.Sg5 Ld7 14.Sde4 Le7 15.Sxf6+ Lxf6 16.a6 b6 17.Td1 Tac8 18.Txd7 Dxd7 19.Lh3 Dd5 20.Lxc8 Txc8 21.Se4 Le7**



22.La3!? Ein ungedeckter Turm auf c8 - ist da etwas möglich? **22.... Lxa3?** Der Zwischenzug **22.... b5!** hätte nach **23.Dc2 Lxa3 24.Txa3 f5 25.Sg5 Sd4** zu schwarzem Vorteil geführt. Jetzt geht die weiße Rechnung auf. Der Turm fällt mit Schach. **23.Sf6+ gxf6 24.Dg4+ Kf8 25.Dxc8+ Ke7 26.Txa3 Dd1+ 27.Kg2 Dd5+ 28.f3 Dc4 29.Kf1 h5 30.Ta1** und Schwarz gab auf.