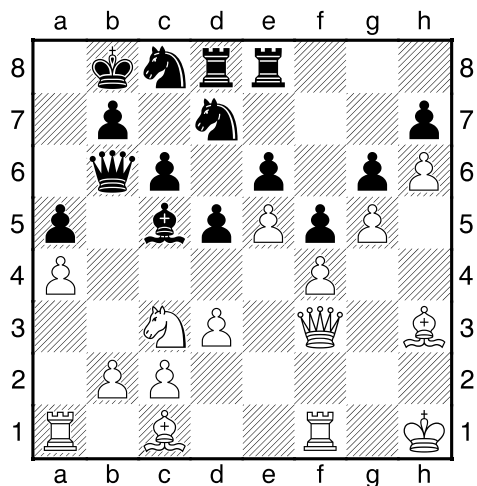


## Bobby und die Bovenschen

Die Berliner Schriftstellerin Silvia Bovenschen hat eine Vorliebe für die theoretische Beschäftigung mit den „Idiosynkrasien“: kleinen Verrücktheiten oder von Mensch zu Mensch verschiedenen, unerklärlichen Vorlieben und Abneigungen. Ihr Buch „Über-Empfindlichkeit“ (2000) habe ich als Verteidigung der Eigenarten von Menschen gegen die gängige Gleichschaltung der Gedanken und Gefühle und vor allem gegen die Abstumpfung des Geschmacks gelesen. Doch wie kann man in diesem Sinne heute noch „Exzentriker“ und „Lebenskünstler“ sein? Es wäre lächerlich, den „Helden“ in einer Art von fester Rolle zu spielen, so als lebte man im 19. Jahrhundert. Immerhin sind noch eine „punktuelle Exzentrizität“ und ein „Gespür für Nuancen“ möglich. Nach Friedrich Nietzsche macht die „Kunst der Nuance“ den besten Gewinn des Lebens aus.

In diesen Tagen muss ich oft an Robert Fischer denken, der am 17. Januar gestorben ist. Was ich nicht mochte war, dass man ihm einerseits ein kaltes, arrogantes und wenig liebenswürdiges Auftreten vorhielt und ihn andererseits doch „Bobby“ nannte. In den Nachrufen nannte man ihn auch einen „Exzentriker“. Fischer selbst wird sich kaum darum gekümmert haben, was den Exzentriker zum Exzentriker macht. Umgekehrt hat Bovenschen nichts mit dem Schach am Hut. Wäre es nicht so, hätte ich hier nichts zu schreiben. Da sonst niemand eine Verbindung zwischen den beiden herstellte, tue ich es eben.

Nach der Beobachtung von Mihail Marin in „Learn from the Legends“ (2004) hatte Fischer eine Vorliebe für die Läufer, besonders für den Königsläufer. Robert Fischer – Shimon Kagan, Nethanya 1968: **1.e4 c6 2.Sc3 d5 3.Sf3 Lg4 4.h3 Lxf3 5.Dxf3 Sf6 6.d3 e6 7.a3 Sbd7 8.g4 Ld6 9.g5 Sg8 10.h4 Se7 11.h5 Db6 12.Lh3 0-0-0 13.a4 a5 14.0-0 Thf8 15.Kh1 f5 16.Dg2 g6 17.h6 Kb8 18.f4 Tfe8 19.e5 Lc5 20.Df3 Sc8**



**21.Lg2** Dieses Manöver beeindruckt Marin tief (mich auch). Fischer wendet zwei Tempi auf, um den Läufer auf ein scheinbar nicht besseres Feld zu bringen. Die Nuance ist, dass der Läufer, indem er auf den Granitbauern d5 drückt, alle aktiven schwarzen Möglichkeiten im Zentrum unterbindet. Weiß kann die Erstürmung des Damenflügels ungestört vorbereiten. **21.... Kc7 22.Se2 Sb8 23.c3 Kd7 24.Ld2 Sa6 25.Tfb1 Lf8 26.b4 axb4 27.cxb4 Lxb4 28.a5 Dc5 29.d4 Df8 30.Lxb4 Sxb4 31.Dc3 Sa6 32.Txb7+ Sc7 33.Sc1 Te7 34.a6** und Schwarz überschritt die Zeit.