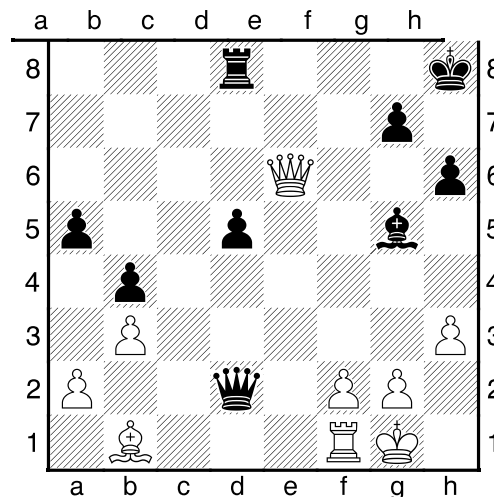


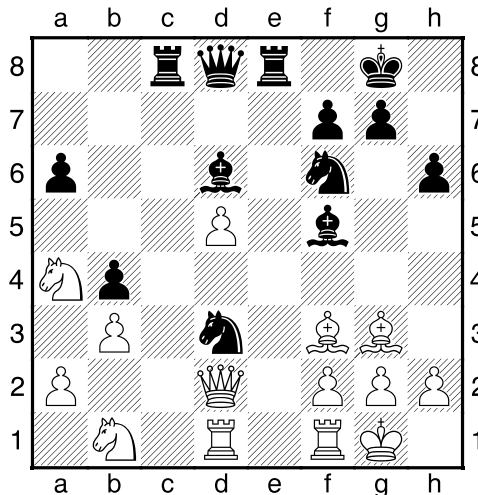
Botwinnik + Tolusch = Kasparow

Es war nicht gerade ein Lob für seinen Schüler, als Michail Botwinnik nach Garri Kasparows Sieg gegen Anatoli Karpow in der 16. Partie des Weltmeisterschaftskampfes von 1985 zu ihm sagte: „Diese Partie hast du im Stil von Tolusch gespielt!“ Alexander Kasimirowitsch Tolusch gehörte ja zur Fraktion der „jungen Wilden“ im sowjetischen Schach, und Michail Moisejewitsch, „der das Gebäude einer Schachpartie mit eiserner Methodik konstruierte“ (Kasparow: Meine großen Vorkämpfer, Band 5, S. 276), grauste es wohl sehr vor dessen „unseriösem“ und „nährischem“ Spielstil. Das Prunkstück dieses Weltmeisterschaftskampfes hatte zudem schon dessen Verlierer Anatoli Karpow mit der berühmten „Weißfeldrigen Symphonie“ mehr im Stil von Botwinnik geliefert. Anatoli Karpow - Garri Kasparow, Moskau 1985, 4. WM-Partie: **1.d4 d5 2.c4 e6 3.Sc3 Le7 4.Sf3 Sf6 5.Lg5 h6 6.Lxf6 Lxf6 7.e3 0–0 8.Dc2 Sa6 9.Td1 c5 10.dxc5 Da5 11.cxd5 Sxc5 12.Dd2 Td8 13.Sd4 exd5 14.Le2 Db6 15.0–0 Se4 16.Dc2 Sxc3 17.Dxc3 Le6 18.Dc2 Tac8 19.Db1 Tc7 20.Td2 Tdc8 21.Sxe6 fxe6** Die folgenden 17 Töne der „Symphonie“ schlägt Karpow nur auf die weißen Tasten. **22.Lg4 Tc4 23.h3 Dc6 24.Dd3 Kh8 25.Tfd1 a5 26.b3 Tc3 27.De2 Tf8 28.Lh5 b5 29.Lg6 Ld8 30.Ld3 b4 31.Dg4 De8 32.e4 Lg5 33.Tc2 Txc2 34.Lxc2 Dc6 35.De2 Dc5 36.Tf1** Erforderlich, da Schwarz 36... Txf2 37.Dxf2 Le3 drohte. **26... Dc3 37.exd5 exd5 38.Lb1 Dd2 39.De5 Td8 40.Df5 Kg8 41.De6+ Kh8 42.Dg6 Kg8 43.De6+ Kh8**



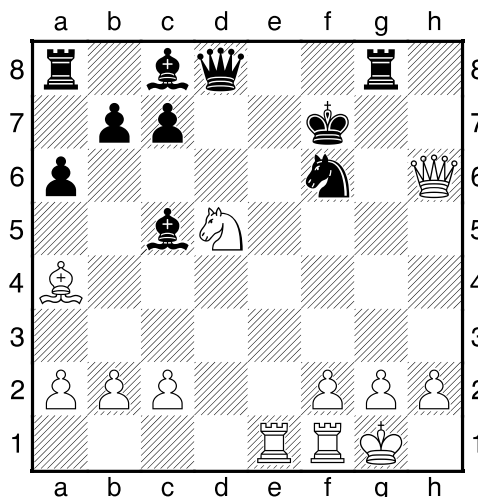
44.Lf5! Der weißfeldrige Läufer nun auch im „Körpereinsatz“ zur Blockade der f-Linie. Jetzt droht 45.Te1, wegen 44... Tf8 nicht sofort möglich. **44... Dc3 45.Dg6 Kg8 46.Le6+ Kh8 47.Lf5 Kg8 48.g3 Kf8 49.Kg2 Df6 50.Dh7 Df7 51.h4 Ld2 52.Td1 Lc3 53.Td3 Td6 54.Tf3 Ke7 55.Dh8 d4 56.Dc8 Tf6 57.Dc5+ Ke8 58.Tf4 Db7+ 59.Te4+ Kf7 60.Dc4+ Kf8 61.Lh7 Tf7 62.De6 Dd7 63.De5** und Schwarz gab auf. Seine Verteidigungsressourcen haben sich, wie Juri Awerbach und Mark Taimanow schrieben, erschöpft.

Tolusch wieder hätte Karpow vorwerfen können, diese 4. Partie im Stil Botwinniks gespielt zu haben, und an der 16. Partie Kasparows nichts auszusetzen gehabt. Anatoli Karpow - Garri Kasparow, Moskau 1985, 16. WM-Partie: **1.e4 c5 2.Sf3 e6 3.d4 cxd4 4.Sxd4 Sc6 5.Sb5 d6 6.c4 Sf6 7.S1c3 a6 8.Sa3 d5!** Von Awerbach und Taimanow mit dem Rufzeichen versehen. Kasparow gibt der Partie die eigene kämpferische Note. **9.cxd5 exd5 10.exd5 Sb4 11.Le2 Lc5!?** Konsequenter, der Rückgewinn des Bauern 15... Sbx5 dagegen hätte auf den Kampf um die Initiative verzichtet. **12.0–0 0–0 13.Lf3 Lf5 14.Lg5 Te8 15.Dd2 b5 16.Tad1 Sd3 17.Sab1 h6 18.Lh4 b4 19.Sa4 Ld6 20.Lg3 Tc8 21.b3** Karpow möchte den Eindringling auf d3 mit Sb2 vertreiben oder abtauschen.



21.... g5! Auf 22.Sb2? käme nun allerdings 22.... Sxb2 23.Dxb2 g4 mit Gewinn. Bei 22.h4 Sf4! 23.hxg5 Se4! beginnen die schwarzen „Mehrfiguren“ zu tanzen. 22.Lxd6 Dxd6 23.g3 Sd7! 24.Lg2 Df6! Elegant umgruppiert. 25.a3 a5 26.axb4 axb4 27.Da2 Lg6 28.d6 g4 29.Dd2 Kg7 30.f3 Bevor Schwarz zu S7e5 kommt, sucht Weiß Gegenspiel, schwächt sich damit aber. 30.... Dxd6 31.fxg4 Dd4+ 32.Kh1 Sf6 33.Tf4 Se4 34.Dxd3 Sf2+ 35.Txf2 Lxd3 36.Tfd2 De3 37.Txd3 Tc1 38.Sb2 Df2 39.Sd2 Txd1+ 40.Sxd1 Te1+ und Weiß gab auf.

Fehlt in der Gleichung noch die „Räuberpistole“ Alexander Tolusch - Viktor Wassiljew, Leningrad 1945: 1.e4 e5 2.Sf3 Sc6 3.Lb5 a6 4.La4 Sf6 5.d4 Sxe4 6.De2 f5 7.d5 Sb4 8.0-0 Sxd5 9.Sxe5 Lc5 10.Dh5+ g6 11.Sxg6 Sdf6 12.Dxf5 Besser hielt 12.Dh3 das Material zusammen. 12.... hxg6 13.Dxg6+ Ke7 14.Lg5 Oder 14.Dg7+ Ke6 15.Lb3 d5 16.Lxd5 Sxd5 17.Dg4 Ke5!. „Vorwärts, Kasimirtsch!“ soll Tolusch oft gerufen und sich angespornt haben. 14.... Sxg5 15.Dxg5 d5 16.Dg7+ Kd6 17.Sc3 Tg8 18.Dh6 Ke7 19.Tae1+ Kf7 20.Sxd5



20.... Dxd5! Nur Dauerschach bringt 20.... Sxd5 21.Le8+ Txe8 22.Dh5+ Kf8 23.Dh8+. 21.Lb3 Txx2+ 22.Kh1 Le6 Einfacher war 22.... Txx2+, aber Tolusch wollte mattsetzen! Bei den 13. Meisterschaften der UdSSR 1944 hatte er Botwinnik mit einem Matt überrascht. 23.Lxd5 Matt wäre es tatsächlich nach 23.Txe6 Tg1+ 24.Kxxg1 Tg8. 23.... Lxd5 24.f3 Tag8 25.Dh3 T2g5 26.Td1 c6 27.c4 Lxc4 28.Td7+ Sxd7 29.Dxd7+ Kf6 und Weiß gab auf.