

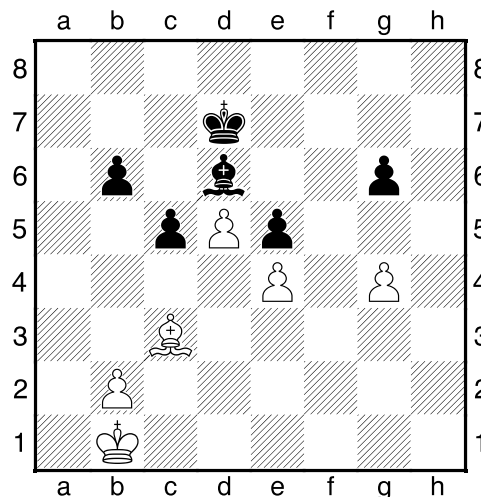
## Partien wie diese

Inzwischen besitzt Vishy Anand schon kein Schachspiel mehr – arbeitet nur noch am Rechner. Aber dafür ist er ja auch Berufsschachspieler! Anand braucht eben kein Schachspiel mehr, wie heute kein Leser ein Buch, kein Radrennfahrer ein Fahrrad, kein Komponist ein Klavier und kein Politiker ein Volk mehr braucht. Entbehrt Anand das Spiel aus Holz nur deshalb gern, weil er ja immer und jederzeit daran zurückkehren kann? So vielleicht wie wir Fortuna-Spieler bei den Heim-Punktspielwettkämpfen auch an unsere „guten“ Sonntagsbretter und -figuren zurückkehren? Schüttetest du das Kästchen aus, so besteht der Haufen nie im Leben aus 32 Figuren, und dann reichen sie doch wunderbar zum Aufbau der vollzähligen Grundstellung. Hast du noch die Uhr aufgezogen, das Blatt in die kleinen Ecklaschen der Schreibunterlage gesteckt und den Kugelschreiber bereitgelegt, beginnt die Partie, in der du auf dich ganz allein gestellt sein wirst.

Das Einfache ist zum Luxus geworden. Welche Partie soll man sich zum Nachspielen auf dem Brett – nur so, für den Genuss - aus der großen Fülle in der Datenbank herausuchen?

Joachim Solberg empfahl dafür die Partie Anatoli Karpow – Curt Hansen, Groningen 1995:

**1.d4 Sf6 2.c4 g6 3.Sc3 Lg7 4.e4 d6 5.f3 0–0 6.Le3 Sc6 7.Sge2 a6 8.Dd2 Tb8 9.Sc1 e5 10.d5 Sd4 11.S1e2 Sxe2 12.Lxe2 Sh5 13.0–0–0 f5 14.Kb1 Sf4 15.Lf1 b6 16.g3 Sh5 17.Le2 Sf6 18.Lg5 De8 19.Ld3 fxe4 20.Sxe4 Sxe4 21.Lxe4 Lf5** Der Figurenabtausch verschafft Erleichterung, doch behält Schwarz den schlechten, vom eigenen Bauern auf e5 behinderten Läufer g7. **22.De2 Lxe4+** Hätte Karpow das aktiver aussehende 22.... b5 beeindruckt? **23.fxe4 Df7 24.Thf1 Dd7 25.g4 Txf1 26.Txf1 Tf8 27.h3 h6 28.Txf8+ Lxf8 29.Ld2 Kg7 30.c5 dxc5 31.Dxa6 h5 32.De2 hxg4 33.Dxg4 Dxg4 34.hxg4 Kf7 35.a4 Ke8 36.a5 Kd7 37.axb6 cxb6 38.Lc3 Ld6**



**39.b4! cxb4** Auf 39.... c4 folgt unbedingt **40.b5**. **40.Ld2 Kc7 41.Kc2 b5 42.Kb3 Kd7 43.Lxb4 Lc7 44.Lc3 Ld6 45.Lb2 b4?!** Was soll Schwarz tun? 45....Kc8 46.La3 Lc7 47.Lc5 ist nicht besser. **46.Lc1 Lc5 47.Ld2 Lg1 48.Kxb4 Lf2 49.Kc4 Lg1 50.Kd3 Lc5 51.Le3 Le7 52.Kc4 La3 53.Ld2 Le7 54.Lc3 Ld6 55.Lb4 Lb8 56.Kb5 La7 57.Lc5 Lb8 58.d6** und Schwarz gab auf.