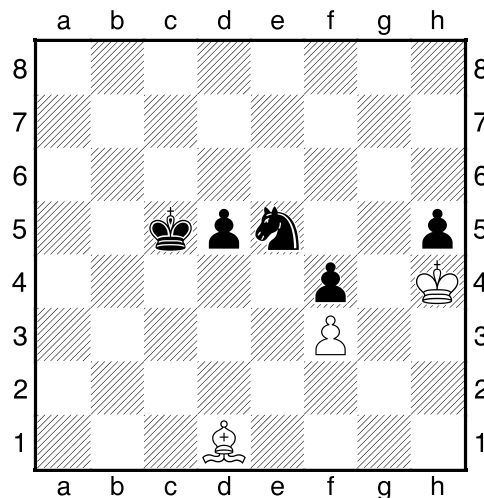
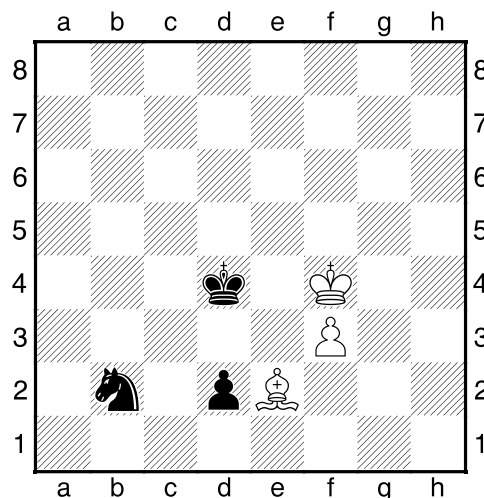


Seiffener Schneekanonen

Emanuel Lasker soll einmal zu Alexander Koblenz gesagt haben, dass im Schach Siege und Niederlagen unausweichlich seien. Im März gewann ich das diesjährige Turnier von Seiffen und kann mir da schon eine Verschwörung – keine Verschwörung gegen, sondern für mich – dahinter vorstellen! Nirgendwo lag Schnee, nur in Seiffen, und vielleicht hatte man ihn extra für mich, dem der Anblick früh beim Aufwachen gefiel, mit Schneekanonen auf das schräge Dach des Querflügels der „Nußknackerbaude“ vor dem Fenster geschossen? Die Paarungen der einzelnen Runden wurden nach Schweizer System ausgelost, aber hatten sie nicht doch schon vor dem Turnier festgestanden? Elke Zimmer aus dem fernen, unverdächtigen Saarland warf erst den Vorjahressieger im Rennen nach hinten und verlor dann gegen mich mit einer ausgeklügelten Hilfs-Damenfang-Kombination. Jörg Albert – Elke Zimmer, Seiffen 2015, Stellung nach dem 58. Zug von Schwarz:

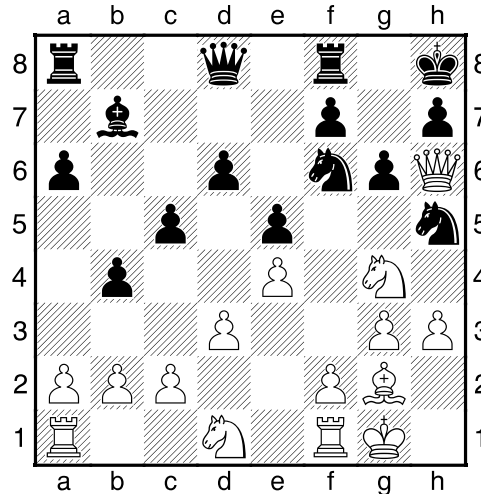


59.Kg5 Chancenlos wäre natürlich **59.Kxh5** wegen der ungehinderten Einnahme des Feldes e3 durch den schwarzen König. **59.... Sd3** **60.Kxh5 Kc4** Stärker ist **60.... Kd4**, doch Elke wollte wohl **61.Lb3** verhindern. **61.Kg5 d4** **62.Kf5 Kc3** **63.La4 Kd2?!** Schön hätte **63.... Sb2!** gewonnen. Nach **64.Lb5 d3** **65.Kxf4 d2** **66.Le2 Kd4**



ist Weiß in Zugzwang. **64.Ke4 Kc3** **65.Lb5 Sb2** **66.Kxf4 Sc4** **67.Kg3?!** Gern hätte Jörg auch den eigenen Bauern f3 herausgeschlagen! Möglich war aber **67.La4 d3** **68.Ke4 d2** **69.Ld1 d2**

70.Le2 mit Remis. **67.... d3 68.Kf2?** Der schmale Rettungspfad war 68.La4 d2 69.Ld1 Sb2 70.Le2 Kd4 71.Kf2 Sd3 72.Kg3 Ke3 73.Ld1 Sb2 74.Lb3! (nicht 74.Lc2, wonach der schwarze König in bleibendem Kontakt mit seinem Bauern den Läufer abholte: 74.... Kd4 75.Kf2 Kc3 und gewinnt) **68.... d2** und Weiß gab auf. Das war in der dritten Runde, drei Runden danach spielten Elke Zimmer – Steffen Hoffmann, Seiffen 2015: **1.e4 c5 2.Sc3 a6 3.g3 b5 4.Lg2 Lb7 5.d3 g6 6.Le3 d6 7.Dd2 Lg7 8.Sf3 Sd7 9.0–0 Sgf6 10.Lh6 0–0 11.Lxg7 Kxg7 12.h3 e5** Keine Ahnung, der Bauer geht jedenfalls auf die „gute“ Farbe Schwarz. **13.Sh2 b4 14.Sd1 Sh5 15.Sg4 Sdf6 16.Dh6+ Kh8**



17.Sde3? Sg8 und Weiß gab auf. Bis heute habe ich die Hintermänner der Seiffener Verschwörung glauben lassen, ich hätte nichts von dem abgekarteten Spiel bemerkt. So schlau bin ich noch - habe ja schließlich das Seiffener Turnier gewonnen.