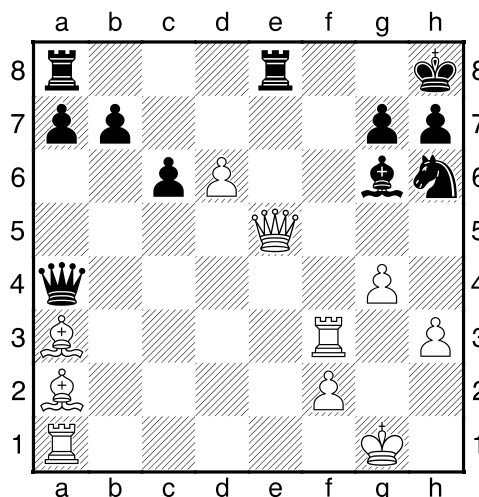


## Wo liegt Büsum?

Der Besen mit den groben, rosa Borsten lehnt in der offenen Tür. Die Wirtsleute haben ihn gleich gar nicht zu weit weg gestellt! Ständig weht es neue Blätter vor die Tür und auch herein. Auf der grauen Teppichbrücke am Windfang stehen die Namen der amerikanischen Bundesstaaten: Idaho, Texas, Nevada, South Carolina... Karina, die hier mit Kai die Wand unseres Spiellokals grün gestrichen, goldgerahmte Spiegel angebracht und einen schönen alten Wohnzimmerschrank hingestellt hat, war das noch gar nicht aufgefallen. Das Träumen nützt nichts, doch vielleicht hilft der Versuch, mich an einen anderen Ort oder gar noch in einen anderen Menschen zu versetzen, dass ich mich am Ende in Neu-Paunsdorf, wo ich schon bin, und auch in der Haut, in der ich selber stecke, wenigstens wiederfinde.

George Mirijanian ist der Aktivist des „Wachusett Chess Clubs“ in Fitchburg/Massachusetts und stellt regelmäßig Videos mit Schachpartien ins Internet. Vielleicht war er noch nie in Deutschland - dafür sind wir ja hier! Im Video vom September 2012, dem Andenken des verstorbenen Großmeisters Svetozar Gligoric gewidmet ([http://prometheus.fatv.org/media/2890/chess\\_chat\\_september\\_10\\_2012/](http://prometheus.fatv.org/media/2890/chess_chat_september_10_2012/); - bitte schreibt George, wie es Euch gefallen hat, an miriling2(at)aol.com!), erklärt er seinem Analysepartner Martin Laine halb mit „erhobenem Zeigefinger“, halb damit „oben, im Norden“ Deutschlands meinent, wo Büsum liegt. Es liegt da, wo Gligoric vor 45 Jahren folgende Partie spielte. Svetozar Gligoric – Mathias Gerusel, Büsum 1969: **1.d4 d5 2.c4 c6 3.Sf3 Sf6 4.Sc3 dxc4 5.a4 Lf5 6.e3 e6 7.Lxc4 Lb4 8.0–0 Sbd7 9.De2 Lg6 10.e4 Lxc3 11.bxc3 Sxe4 12.La3 Dc7 13.De3 Sb6 14.Lb3** Gegen Jan Hein Donner wählte Gligoric 1975 in Wijk aan Zee 14.Se5, hielt nach 14.... Sxe4 15.Sxc4 0-0-0 16.a5 Sf6 17.Tfe1 Sd5 18.Dc1 Sf4 19.Dd2 f6 20.Lc5 Ld3 (Deckung des Bauern durch 20.... Kb8 wird mit 21.Lb6! beantwortet) 21.Lxa7 die Initiative und gewann später. **14.... Sc8 15.Tfe1 Sed6 16.Df4 0–0 17.Se5 Te8** Spielte Schwarz 18....Td8, wäre seine einzige Verteidigung bei Annahme des Turmpoffers nach 18.Sxg6 hxg6 19.Txe6 der Zug 19.... g5. Weiß hätte gute Kompensation nach 20.Dg3 fxe6 21.Lxe6 Kh7 22.Dg5 g6 23.Lc1 Sf5 24.g4. **18.Te3 Db6 19.La2 Sf5 20.Tf3 Sce7 21.g4 Sh6 22.Sc4 Da6 23.Sd6 Dxa4 24.c4 Teb8 25.Dg5 f6 26.De3 e5 27.h3 Sc8 28.c5+ Kh8 29.dxe5 Sxd6 30.cxd6** Objektiv war 30.exd6 stärker, doch Gligoric ahnte wohl schon, was kommen sollte. **30.... fxe5 31.Dxe5 Te8?**



**32.Dxg7+** und matt in drei Zügen. 31.... Db5 statt Te8 hätte die Partie fortgesetzt, wenn auch bestimmt nicht gerettet.