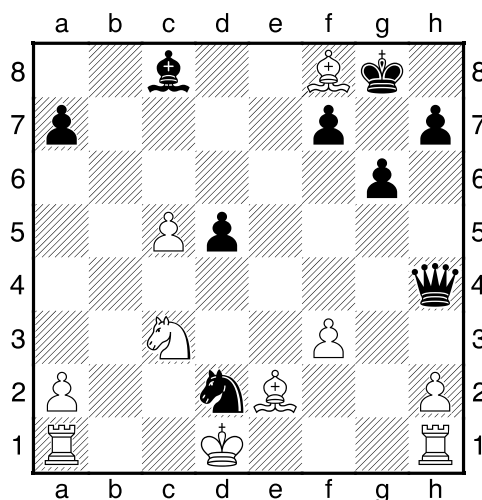


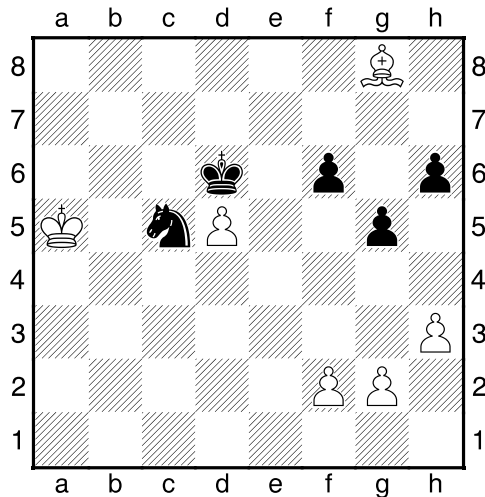
## Am Ufer des Sees

Wie wunderbar hat Gott doch Finnland mit seinen Seen und die Finnen, die am Ufer sitzen und *Jos ei kala syö, niin syöitpä säästyy.* (*Wenn der Fisch nicht beißt, spart man zumindest den Köder.*) in den Bart hinein murmeln, geschaffen! Hat er diese ehrlichen und vornehmen Leute auch dazu bestimmt, große Schachspieler hervorzubringen? Robert Hübner schrieb über einen finnischen Freund, der sich aufs Problemschach verlegt hatte: „Wahrscheinlich entsprach auch das Wettkampfschach seinem zurückhaltenden Wesen nicht besonders gut.“ (Erinnerungen an Eero Bonsdorff, Chessbase-Magazin Nr. 107 vom August 2005, S. 26).

Karl Heinz Lehmann kam neulich mit einer Gewinnpartie gegen Heikki Westerinen von den Europäischen Mannschaftsmeisterschaften heim. Am ersten Brett der Leipziger Mannschaft hatte er nicht mit irgendeinem, sondern mit dem ersten finnischen Großmeister in der Geschichte gespielt. Westerinen schlug einst den schweren Weg des Berufsspielers ein. So fand der ehrgeizige finnische Nachwuchs in ihm ein Vorbild. Heikki Westerinen – Karl Heinz Lehmann, Dresden 2013: **1.e4 c5 2.Sf3 e6 3.c3 d5 4.exd5 exd5 5.d4 Sc6 6.Le2 Ld6 7.dxc5 Lxc5 8.Sbd2 Sge7 9.Sb3 Lb6 10.Sbd4 Sf5 11.Sxc6 bxc6 12.0–0 0–0 13.Ld3 h6 14.Lf4 Lc7** So spielt man gegen einen Westerinen, der hier mit seinen zwei Bauerninseln gegen drei des Gegners vielleicht im strategischen Vorteil ist. Typisch für den gefährlichen Taktiker ist die Partie Jan Timman – Heikki Westerinen, Den Haag 1968: 1.d4 Sf6 2.c4 g6 3.Sc3 Lg7 4.e4 d6 5.f3 0–0 6.Le3 Sc6 7.Sge2 Tb8 8.Sc1 e5 9.d5 Sd4 10.Sb3 c5 11.dxc6 bxc6 12.Le2 d5 13.exd5 cxd5 14.Sxd4 exd4 15.Lxd4 Txb2 16.c5? Sh5 17.Lxg7 Dh4+ 18.g3 Sxg3 19.Dd4 Se4+ 20.Kd1 Td2+ 21.Dxd2 Sxd2 22.Lxf8



22.... Dd4 23.Tc1 Se4+ und Weiß gab auf. **15.Lxc7 Dxc7 16.Te1 Ld7 17.Dc2 Sd6 18.Se5 Tfe8 19.Te3 Te7 20.Tae1 Tae8 21.h3 c5 22.Sxd7 Dxd7 23.Dd2 Kf8 24.Kf1 Db7 25.Txe7 Txe7 26.Df4 Txe1+ 27.Kxe1 De7+ 28.Kd2 g5 29.De3?! Westerinen hofft, dass sein starker König die Schwäche des Läufers wettmacht. 29.... Dxe3+ 30.Kxe3 Ke7 31.b4 d4+ 32.cxd4 cxb4 33.d5 Sb7 34.Kd4 Kd6 35.Kc4 Sc5 36.Lh7 a5 37.Kb5 b3 38.axb3 Sxb3 39.Lg8 f6 40.Ka4 Sc5+ 41.Kxa5**



Eine malerische Stellung. Weiß hat einen Bauern gewonnen, kann aber das schwarze Pferd nicht bändigen. 41.... Sd3 42.Kb5 Sf4 43.Kc4 Sxg2 44.Le6 Sf4 45.Lc8 Sxd5 46.Kd4 Se7 47.La6 f5 48.Ld3 Sc6+ 49.Ke3 Ke5 50.Kf3 Se7 51.Kg3 Sg6 52.Le2 Sf4 53.Lb5 Sh5+ 54.Kf3 Sf6 55.h4 g4+ 56.Kg2 Kf4 57.Lc4 Se4 58.Le6 Sd2 59.Lf7 Sf3 60.h5 Kg5 61.Kg3 f4+ 62.Kg2 Sh4+ 63.Kf1 Sf5 64.Ke2 Sg7 65.f3 g3 66.Kf1 Sxh5 67.Kg2 Sg7 68.Kh3 Kf6 69.Lc4 Ke5 70.Lf1 Kd4 71.Kg4 Ke3 72.Lg2 Se6 73.Kh5 Kf2 und Weiß gab auf.