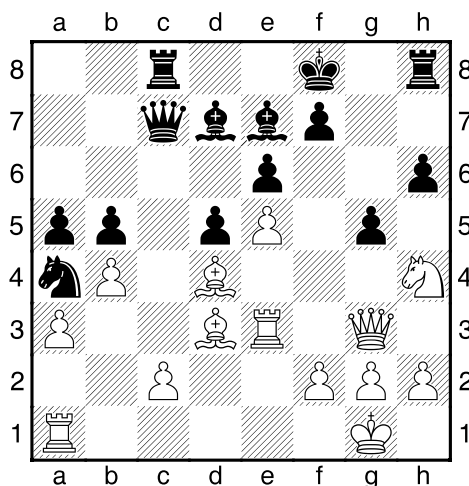


Lothars Rabauken

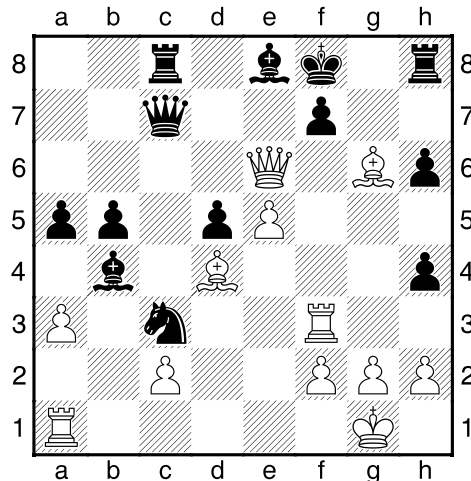
Deshalb ist es wahrscheinlich so toll gekommen! Gestern Abend waren einige unserer neuen Vereinskameraden da: Thomas, Jens, Lothar, Steffen und Falko. Du trugst ihre Namen in die Grandprix-Turniertabelle ein. Falko, kurz befragt, kannte den Musiker Falco – viel besser als du selber natürlich! Heute nun ging in der Mittagspause gerade dein Friseurbesuch zu Ende, als welcher Schlager im Radio begann? – Falco: „Auf der Flucht“! Auch Friseur Karla gefiel das Lied, und da ihr gerade allein in ihrem kleinen Laden wart, tanztet ihr dazu! „Das Fazit aus fünfzehn Jahren/Die Kontrolle zu bewahren/Edle Werte zu genießen/Sieht man wohin Gelder fließen/Schmeißt die Rock-Rabauken raus/Und renoviert das Opernhaus, aha!“ Im Fenster huschten Gestalten auf dem Bürgersteig vorbei. Karla tanzte mit dem großen Pinsel (dem „Nackenedel“) in der Hand, und du trugst noch den weißen Kreppstreifen um den Hals! „So etwas ergibt sich nicht oft“, meinte Karla, als das Lied aus war. „Weil Falko gestern da war“, ergänztest du außer Atem.

Lothar ist schon länger bei uns und hat in der Vereinsmeisterschaft und in Blitzpartien einige Proben seiner Art, Schach zu spielen gegeben. In folgender Partie kommt der Internationale und Leipziger Stadtmeister gegen ihn gerade noch mit einem blauen Auge davon! Lothar Becker – Hannes Langrock, Leipzig 2014: **1.e4 e6 2.Sf3 d5 3.Sc3 Sf6 4.e5 Sfd7 5.d4 c5 6.dxc5 Sc6 7.Lf4 Sxc5 8.Ld3** Ohne Anspruch auf Eröffnungsvorteil gegen den Eröffnungsexperten Langrock gespielt. Aljechin suchte einst Erfolg, indem er seine Gegner zu selbständigem Denken zu zwingen versuchte. Schwarz steht im Gegensatz zu Weiß ein Hebel zur Verfügung: f7-f6. Aber Weiß würde so seinen schutzbedürftigen Bauern e5 los. **8.... Le7 9.Dd2 a6 10.0-0 b5 11.a3 Lb7 12.b4 Sd7 13.Se2 Sb6 14.Sed4 Tc8 15.Tfe1 Sa4?!** Aus welchem Grund zieht Schwarz den Springer an den Rand statt nach c4? **16.Sxc6 Lxc6 17.Le3 h6 18.Ld4 Dc7 19.Df4 Ld7 20.Dg3 Kf8?!** Dann schon doch lieber die Rochade? **21.Te3 a5 22.Sh4** Lothars Rechner führt die Variante **22.bxa5 Dxa5 23.Sh4 g5 24.Sf5 exf5 25.e6 Lxe6 26.Lxf5 Tg8 27.Lxe6 fxe6 28.Df3+ Ke8 29.Txe6** mit Gewinnstellung vor. **22.... g5**



23.Tf3! Phantastisch! Kein kleinlicher Gedanke daran, dem Springer vielleicht f3 als Rückzugsfeld frei zu halten, und stärker als **23.Sf5 exf5 24.e6 fxe6 25.Dxc7 Txc7 26.Lxh8 axb4 27.axb4. 23.... gxh4** Der Nachteil von statt dessen **23.... Ke8** wäre, dass bei **24.Sf5 exf5 25.e6 f4** (25.... fxe6 **27.Le5!**) nun auf d7 erst einmal mit Schach genommen würde. **24.Dg6 Le8 25.Dxe6** Weiß

hat kein schnelles Matt, doch für die geopfert Figur mehr als nur Kompensation. **25.... Sc3**
26.Lg6 Als stärker wird 26.Df5 oder, wohl noch schwerer am Brett zu finden, die Rückkehr der
 Dame 26.Dg6 angezeigt – Bahn frei für den Bauern e5! **26.... Lxb4?**



Langrock erkannte, dass er nach 26.... Se2+ 27.Kf1 Sxd4? 28.Txf7+ Kg8 29.Lh7+ Txh7
 30.Dg6+ matt gesetzt würde. Nach 27.... Lg5! 28.Kxe2 Kg7 dagegen verwandelt sich der Bauer
 f7 in einen Helden und die schwarze Verteidigung triumphiert. **27.Lxc3** Wickelt einfach zum
 Gewinn ab – wenn auch die Rechnerlösung 27.Te1!, weil erst einmal kein Stein geschlagen
 wird, eleganter ist. **27... Lxc3 28.Lxf7 Lxf7 29.Txf7+ Dxf7 30.Dxc8+ Kg7 31.Dxc3 Tf8 32.De3**
Df4 33.De2 Auch das Turmendspiel nach 33.Dxf4 Txf4 34.Tb1 sollte beste Gewinnchancen
 bieten, doch klar, gegen den kaum von Bauern geschützten König werden sich die weißen
 Schwerfiguren als „Rock-Rabauken“ erweisen. **33.... h3 34.Te1 hxg2 35.e6 b4 36.e7 Te8**
37.axb4 Dxb4 38.De5+ Kh7 39.Te3 Schnell gewann 39.Df5+ Kg7 40.Te6 Db1+ 41.Kxg2. **39....**
Db1+ 40.Kxg2 Dxc2 41.Dxd5 Dg6+ 42.Kf1 Mit Tempo sperrte 42.Tg3 den schwarzen König an
 den Rand. **42...Df6 43.Dd7 Df7 44.Te6 a4 45.Dd3+ Kg7 46.Dd4+ Kh7 47.Dxa4?** Verdirbt
 leider alles, dabei hätten die Rabauken (Schwerfiguren) in Verbindung mit dem Bauern e7 früher
 oder später die schwarze Verteidigung geknackt, z.B.: 47.De4+ Kg7 48.Dg2+ Kh7 49.Dh3 Dg7
 50.Dd3+ Kh8 51.Tg6 Dxe7 52.Txh6+ Kg8 53.Dg6+ und baldigem Matt. **47.... Dxe6 48.Dxe8**
Dc4+ Nun hat Schwarz Dauerschach, da der e-Bauer, schon auf e7, seinem König keinen Schutz
 gewähren kann. **49.Ke1 De4+ 50.Kd2 Dd4+ 51.Kc2 Dxf2+ 52.Kd3 Df3+ 53.Kd4 Df4+ 54.Kd5**
Df5+ 55.Kd6 Df6+ 56.Kc7 De5+ 57.Kb7 und Remis.